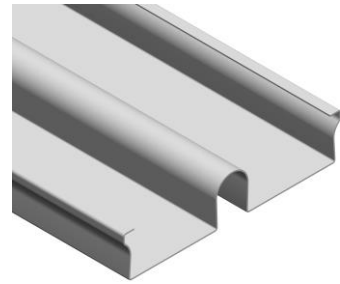


KLIMASAN Klimaprofil Typ SL-100 Stahl Art-Nr. 101002



Produktbeschreibung

Die „KLIMASAN“ Klimaprofile sind für den Einsatz in privaten und gewerblichen Bereich geeignet. Mittels der Klimaprofile kann eine ganzjährige Temperierung erzielt werden. Über die große Profilloberfläche wird die Leistung in den Raum abgegeben. Die Klimaprofile werden mithilfe von Kreuzverbindern an eine Metall-Unterkonstruktion (CD-Profile) montiert oder direkt an eine Holz-Unterkonstruktion geschraubt. Der mittlere Profilkanal ermöglicht das Einlegen des Alu-Verbundrohrs. Mit den Längsverbindern kann das Profil endlos und ohne Verschnitt verlegt werden.

Produktdetails

Werkstoff	Stahlblech, verzinkt
Materialdicke	0,6 mm
Brandklassifizierung	A1 – nicht brennbar gemäß DIN EN 13501-1:2019
Außenmaße	L/B/H: 2.250 x 100 x 20 mm
Verpackungseinheiten	8 Stück je Bund, 224 Stück je Palette
Gewicht	1,845 kg je Stück, (0,820 kg je Meter)
Rohrdurchlauf	16 mm

Das vorliegende Produktdatenblatt dient ausschließlich als Information für das oben aufgeführte Produkt. Die Angaben sind auf Grundlage unserer derzeitigen technischen Erkenntnisse und Erfahrungen ermittelt. Sie befreien den Verarbeiter wegen der Fülle möglicher Einflüsse bei der Verarbeitung und Anwendung unserer Produkte nicht von eigenen Prüfungen und Versuchen und stellen nur allgemeine Richtlinien dar. Eine rechtlich verbindliche Zusicherung bestimmter Eigenschaften oder Eignung für einen bestimmten Einsatzzweck kann hieraus nicht abgeleitet werden. Etwaige Schutzrechte sowie bestehende Gesetze und Vorschriften sind vom Verarbeiter stets in eigener Verantwortung zu beachten. Wir behalten uns alle nach nationaler und/oder internationaler Normung möglichen bzw. notwendigen Produktänderungen vor.