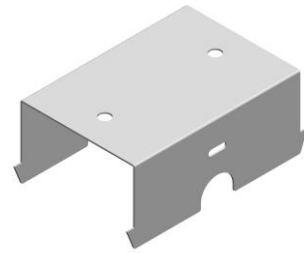


KLIMASAN Kreuzverbinder Art-Nr. 101007



Produktbeschreibung

Der „KLIMASAN“ Kreuzverbinder ist eine Systemkomponente zur Herstellung einer „KLIMASAN“ Heiz-/Kühldecke. Der Kreuzverbinder wird auf die Metallunterkonstruktion (CD-Profil) aufgelegt und das „KLIMASAN“ Klimaprofil von unten eingehängt. Am Ende jeder Profilvereihe ist der Kreuzverbinders mittels einer Blechschraube an der Metallunterkonstruktion (CD-Profil) zu befestigen.

Produktdetails

Werkstoff	Stahlblech, verzinkt
Materialdicke	0,6 mm
Brandklassifizierung	A1 – nicht brennbar gemäß DIN EN 13501-1:2019
Außenmaße	L/B/H: 98 x 62 x 40 mm
Verpackungseinheiten	50 Stück je Karton, 2.400 Stück je Palette
Gewicht	0,068 kg je Stück

Das vorliegende Produktdatenblatt dient ausschließlich als Information für das oben aufgeführte Produkt. Die Angaben sind auf Grundlage unserer derzeitigen technischen Erkenntnisse und Erfahrungen ermittelt. Sie befreien den Verarbeiter wegen der Fülle möglicher Einflüsse bei der Verarbeitung und Anwendung unserer Produkte nicht von eigenen Prüfungen und Versuchen und stellen nur allgemeine Richtlinien dar. Eine rechtlich verbindliche Zusicherung bestimmter Eigenschaften oder Eignung für einen bestimmten Einsatzzweck kann hieraus nicht abgeleitet werden. Etwaige Schutzrechte sowie bestehende Gesetze und Vorschriften sind vom Verarbeiter stets in eigener Verantwortung zu beachten. Wir behalten uns alle nach nationaler und/oder internationaler Normung möglichen bzw. notwendigen Produktänderungen vor.